



Consolato Generale degli Stati Uniti d'America
Firenze, Italia



ICAMUS EUROPA
THE INTERNATIONAL CENTER
FOR AMERICAN MUSIC, SEZIONE EUROPEA

G A M O
GRUPPO APERTO MUSICA OCCHI

Nel 50° anniversario della morte di Charles E. Ives
(19 maggio 1954)

Seminario

LA CONCORD SONATA DI CHARLES IVES: GENESI, ANALISI, INTERPRETAZIONE

a cura di MICHELE IGNELZI
interventi di ALOMA BARDI e GREGORIO NARDI

venerdì 15, sabato 16 e domenica 17 ottobre 2004
ore 10-13; 15-18

Concerto

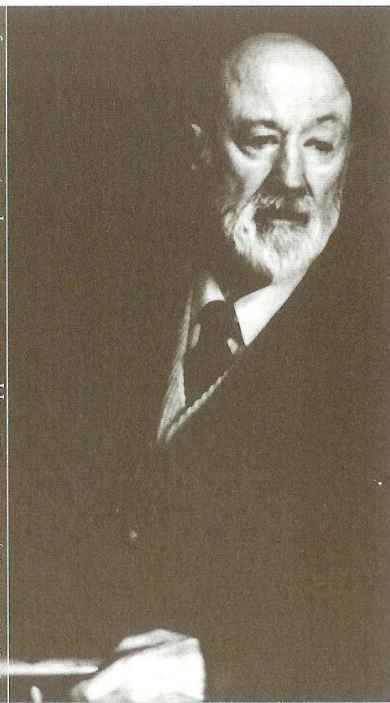
LA CONCORD SONATA DI CHARLES IVES: UN PERCORSO INEDITO

GREGORIO NARDI *pianoforte*

domenica 17 ottobre 2004
ore 21

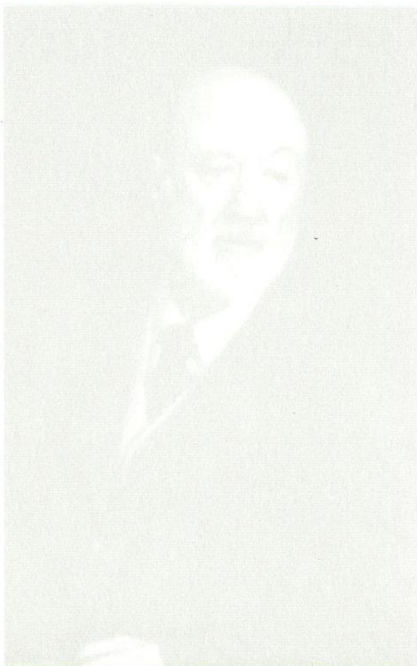
FIRENZE, SYRACUSE UNIVERSITY, PIAZZA SAVONAROLA 15

Charles E. Ives, 1947 - Clara Sipprell - The Ives Papers, Yale University



Charles E. Ives, la Concord Sonata e il Trascendentalismo americano

Alla Sonata per pianoforte n. 2, "Concord, Massachusetts, 1840-1860" Ives rimase avvinto come a opera prediletta per la quasi totalità della sua carriera compositiva. Creato negli anni 1916-1919 sulla base di manoscritti orchestrali e per pianoforte e orchestra risalenti al periodo 1904-1915, questo imponente lavoro venne pubblicato due volte dall'autore (1920; 1947) e lungamente trasformato, riscritto, approfondito, mai da lui considerato compiuto. La Concord Sonata trae ispirazione dalla cittadina non distante da Boston, scenario del Trascendentalismo, luogo filosofico-letterario legato alla mitologia personale ivesiana e a quella collettiva degli Stati Uniti; il suo legame con l'Ottocento americano e la tradizione pianistica si interseca ad una densità di struttura e un'innovatività di linguaggio che ancor oggi coinvolgono gli ascoltatori con la provocazione della contemporaneità. Il progetto si avvale della collaborazione della Ives Society e dei Charles Ives Papers, gli archivi dove sono conservati i manoscritti e i documenti del compositore (Yale University, U.S.A.).



Il Seminario

Il corso intende indagare genesi e struttura della *Concord Sonata* e porla in relazione con il fecondo contesto di pensiero che l'ha ispirata, anche con l'ausilio degli *Essays before a Sonata* dello stesso Ives e del volume interamente dedicato alla *Concord* dallo studioso americano Geoffrey Block (*Ives: Concord Sonata*, Cambridge University Press 1996). Gli interventi di Aloma Bardi e Gregorio Nardi sottolineeranno rispettivamente gli aspetti della saggistica ivesiana, parallela e congiunta alla *Concord* in un chiaro disegno creativo, e le radici della sua interpretazione, individuate nella stessa dinamica compositiva dell'autore.

Il Concerto

Gregorio Nardi, primo interprete della prima versione (1920) della *Concord* – un progetto ICAMus / Università degli Studi di Firenze 2004 – esplora la crescita inesauribile di quest'opera, addentrandosi in un nuovo programma che colloca la Sonata (seconda versione, 1947) nel suo vitale processo di ampliamento e nel rapporto con altre composizioni ivesiane ad essa legate, presentando ulteriori ricostruzioni inedite di fonti manoscritte e registrate. Partecipano al concerto il violista Giovanni Prosdocimi e il flautista Luciano Tristaino.

per informazioni e iscrizioni: segreteria@gamo.it tel. +39 339 644 59 35